

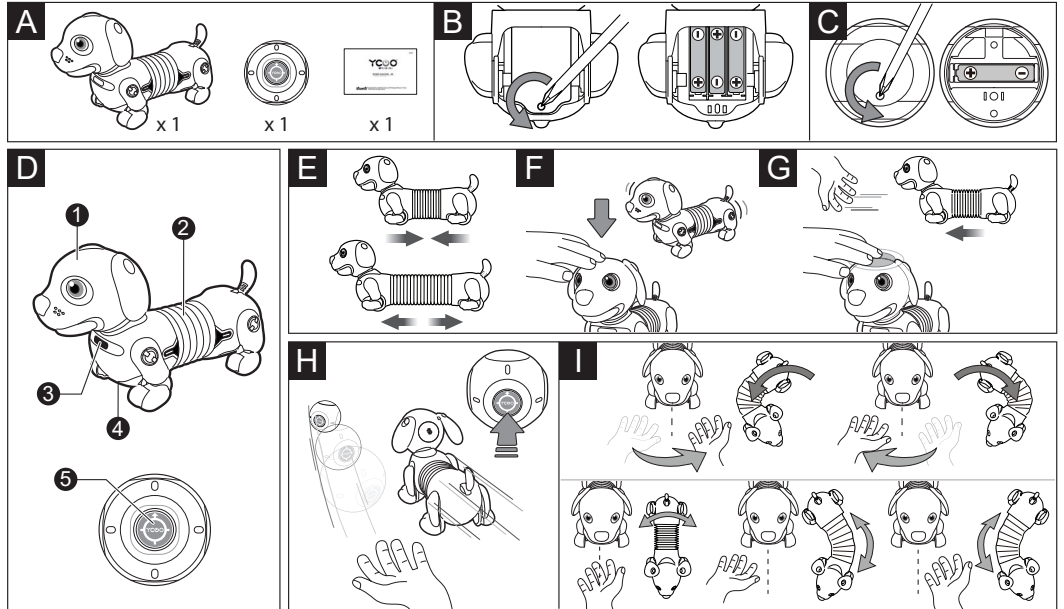


ROBO DACKEL JR.

An Interactive Robotic Puppy

Silverlit®

Silverlit SAS, 80 rue Barthelemy Danjou, 92100
Boulogne-Billancourt / France. ©2019 Silverlit. All rights reserved.



1. Obsah balenia (obrázok A)

- 1x Robo Dackel Jr.
- 1x chytrá lopta

2. Inštalácia batérií (obrázok B)

- Robo Dackel Jr.
Uistite sa, že je Robo Dackel Jr. vypnutý OFF.
- Otvorte kryt na batérie pomocou skrutkovača (obrázok B).
- Vložte 3x AAA batérie správnu polaritou.
- Zavrite a zaskrutkujte kryt na batérie.
Chytrá lopta
- Otvorte kryt na batérie pomocou skrutkovača (obrázok C).
- Vložte 1x AAA batérie správnu polaritou.
- Zavrite a zaskrutkujte kryt na batérie.

3. Popis častí (obrázok D)

1. Dotyková časť
2. Natahujúce sa telo
3. Senzor na gesta
4. Zapnutie/Vypnutie
5. Ycoo tlačidlo. Tlačidlo nasleduj ma (stlačte a podržte po dobu 5 sekúnd aby sa vypol)

4. Hrajte sa

- Zapnite Robo Dackel Jr. a (ON) a chytrú loptu (stlačte Ycoo tlačidlo)
- Robo Dackel Jr. sa dokáže natiahnuť až do veľkosti 26cm (obrázok E).
- Rýchlo zaľukajte 3x na jeho hlavu a Robo Dackel Jr. sa začne chovať prevínlo (sprevádzané fňukaním) (obrázok F).
- Stlačte a podržte dotykový senzor viac ako dve sekundy a LED oči začnú blikať. Robo Dackel Jr. začne nasledovať vašu ruku alebo iné predmety v zornom uhle. Je to akoby sa choval ako živý pes! (obrázok G)

Nasleduj ma (obrázok H)

- Robo Dackel Jr. via najst' chytrú loptu. Stlačte Follow me Buton (tlačidlo nasleduj ma - č. 5) na lopte a červené svetlá na lopte sa rozsvietia. Môžete kotúľať loptu po podlahe a Robo Dackel Jr. začne za loptu behať.

TIPY: Ak budete držať chytrú loptu v ruke, Robo Dackel Jr. bude behať za Vami! (obr. I)

- Zamávajte rukami pred Robo Dackel Jr. doľava alebo doprava a robot sa otočí.
- Podržte ruky pred jeho hrudou (je tam senzor) po dobu 1 sekundy a Robo Dackel Jr. sa začne hupať/kývať.
- Podržte ruky veľmi blízko vľavo alebo vpravo pred robotom a Robo Dackel Jr. sa bude otáčať daným smerom.

Vážený zákazník,
ďakujeme Vám, že ste zakúpil výrobok na diaľkové ovládanie. V prípade akýchkoľvek otázok sa na nás neváhajte obrátiť, radi Vám pomôžeme.

ConQuest entertainment a. s.
Kolbenova 967/27d, 198 00 Praha 9,
www.cqe.sk
info@conquest.sk

5+

Po prečítaní návodu nevyhadzujte,
uchovajte ho pre neskoršiu potrebu.

Bezpečnostné opatrenia:

Varovanie: Zmeny a úpravy tohto výrobku, ktoré nie sú v zhode s technickými pokynmi na jeho používanie, môžu viesť k strate oprávnenia spotrebiteľa ho užívať.

Bezpečné použitie batérií:

- Nedobíjajte batérie, ktoré na to nie sú určené.
- Dobíjacie batérie pred nabíjaním vyberte (u diaľkového ovládača).
- Dobíjacie batérie nabíjajte iba pod dohľadom dospelých.
- Nekombinujte rôzne druhy batérií alebo staré batérie s novými (u diaľkového ovládača).
- Odporúčame používať iba batérie rovnakého typu.
- Batérie vkladajte tak, aby bola dodržaná správna polarita.
- Vybité batérie vyberte z výrobku (u diaľkového ovládača).
- Zabráňte skratovaniu kontaktov batérie.
- Nekombinujte staré batérie s novými (u diaľkového ovládača).
- Nekombinujte alkalické, štandardné (zinkovo-uhlíkové) alebo dobíjacie (Niklo-kadmiové) batérie (u diaľkového ovládača).

Dôležité poznámky:

- Pozor! Pred použitím si pozorne prečítajte tento návod.
- Používajte len pod dozorom dospelého.
- Výrobok je určený iba pre domáce použitie (dom a záhrada).

Starostlivosť a údržba:

- Vyberte batérie vždy, keď nebudete výrobok dlhšiu dobu používať (u diaľkového ovládača).
- Pravidelne kontrolujte, či nie sú konektor, kryt alebo iné časti poškodené. V prípade poškodenia nesmie byť výrobok používaný s napájaním diaľkového ovládača, kým závada nebude odstránená.
- Opätne výrobok utierajte čistou handričkou.
- Nevystavujte výrobok zdrojmi priameho tepla.
- Neponárajte výrobok do vody, môžu sa tak poškodiť jeho elektronické súčiastky.

Batérie Vysielačka:

Typ napájania : ===
Špecifikácia : DC 1,5 V / 0,9W
Batéria : 1 x 1,5 V "AAA" / LR03 / AM4
(nie sú súčasťou balenia)

Batérie Robot:

Typ napájania : ===
Špecifikácia : DC 4,5 V / 2,25W
Batérie : 3 x 1,5 V "AAA" / LR03 / AM4
(nie sú súčasťou balenia)

Prehlásenie ECC

Toto zariadenie spĺňa podmienky bezpečného používania diaľkovo ovládaných zariadení podľa časti 15 predpisov FCC. Používanie podlieha nasledujúcim dvom podmienkam:

- 1) Výrobok nesmie spôsobovať rušenie a
 - 2) Výrobok musí byť odolný voči rušeniu, a to aj takému, ktoré môže ovplyvniť jeho chod.
- POZNÁMKA: Tento výrobok prešiel testami a spĺňa podmienky pre digitálne zariadenia triedy B, v súlade s časťou 15 predpisov FCC. Obmedzenia sú navrhnuté tak, aby poskytovali primeranú ochranu proti nežiaducemu rušeniu pri prevádzke v obyvných oblastiach.

Avšak nie je možné zaručiť, že v žiadnom prípade k rušeniu jednotlivých frekvencií nedôjde. Ak sa stane, že výrobok ovplyvňuje príjem rozhlasového alebo televízneho signálu, čo overíte vypnutím a opätovným zapnutím výrobku, odporúčame užívateľovi rušenie obmedziť jedným z nasledujúcich opatrení:

- Presmerujte alebo presuňte príjemnú anténu.
- Zvýšte vzdialenosť medzi zariadením a prijímačom.
- Pripojte zariadenie do iného elektrického obvodu, než do ktorého je zapojený prijímač.
- Poradte sa s predajcom alebo rádio/TV technikom.

Smernica o odpade z elektrických a elektronických zariadení (OEEZ)

Pokiaľ je zariadenie mimo prevádzky, vyberte prosím všetky batérie a uchovávajte ich samostatne. Elektronické spotrebiče a súčiastky odnesť do zberného dvora elektrického odpadu. Ostatné súčiastky môžu byť zlikvidované spolu s ostatným odpadom.



VAROVANIE:

Obsahuje malé časti - Nebezpečenstvo prehltnutia. Nie je určené pre deti do 3 rokov.

Varovanie!

Vymieňajte batérie tak, že stlačíte batériu smerom k pólu +.



Nevymieňajte batérie tak, že si budete pomáhať ostrým alebo kovovým náradím.

